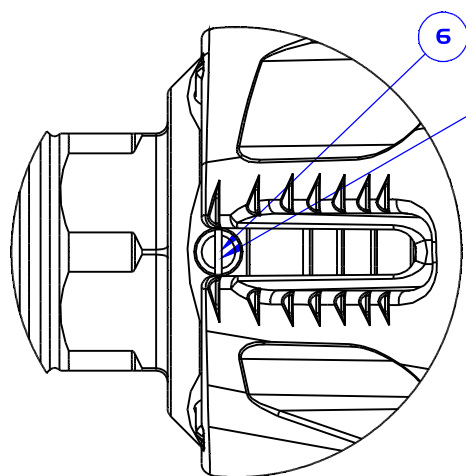
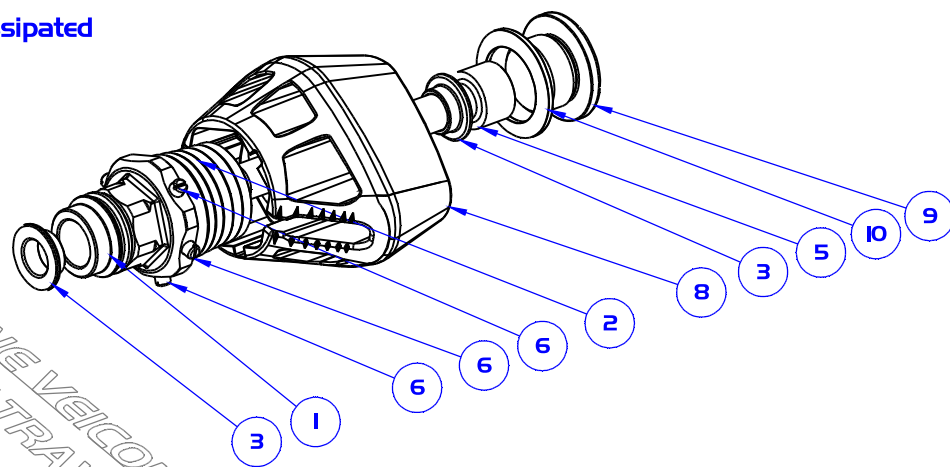
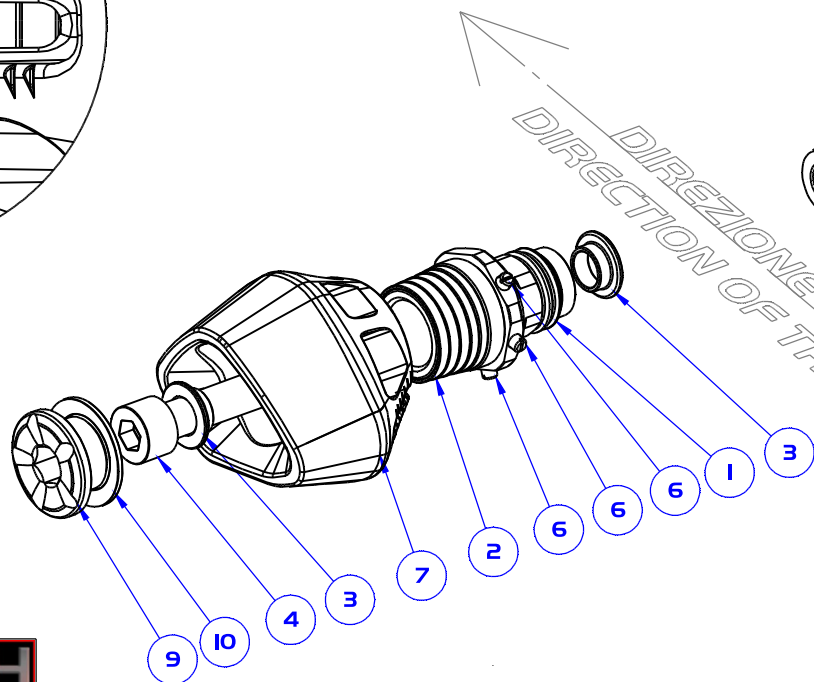


N° pos	COD.PARTE/KIT	DESCRIZIONE	Q	MATERIALE
1	TPA-B-03	TPA-B-03 - Tampone	2	Al 6026-T6
2	TPA-AS-OI	TPA-AS-OI - Boccola espansore	2	Al 6026
3	B_AL_EV_dIO_DI8.4I2.5_L5.5	B_AL_EV_dIO_DI8.4I2.5_L5.5	4	Al 6026-T6
4	VITE ISO 4762 UNI 593I DIN 912-M10x70pl.25_FeZn 8.8	VITE TCEI M10x70 pl.25_FeZn 8.8	1	Acciaio 8.8 zincato
5	VITE ISO 4762 UNI 593I DIN 912-M10x80pl.25_FeZn 8.8	VITE TCEI M10x80pl.25_FeZn 8.8	1	Acciaio 8.8 zincato
6	ISO 7434 UNI 6117 DIN 553_M4x8p0.7_AI	Grano con intaglio EC_M4x8p0.7_AI	8	Acciaio inox Al DIN 1.4305 (X8CrNiSi8-9)
7	TPA-SLD-L-OI	TPA-SLD-L-OI - Slider tampone paratelaio	1	PEHD (alta densità)
8	TPA-SLD-R-OI	TPA-SLD-R-OI - Slider tampone paratelaio	1	PEHD (alta densità)
9	TPA-GB-OI	TPA-GB-OI - Tappo	2	Al 6026-T6
10	RSZG-M20_Zn	Rosetta di sicurezza zigrinata M20	2	Acciaio per molle 420-510HV

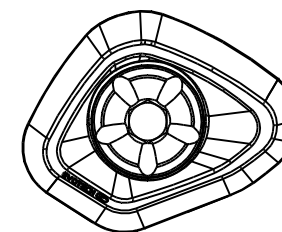


Fissare con frenafiletti.  
Orientare il taglio come in figura, in questo modo il grano fungerà da indicatore dell'energia dissipata nell'impatto

Fasten the screws with threadlocker. Set the screws' slotted heads as shown in the figure.  
The screw will work as indicator of the energy dissipated during the impact



DIREZIONE VEICOLO  
DIRECTION OF TRAVEL



**EVOTECH**

EVOTECH S.r.l.  
ZONA INDUSTRIALE 6G I-38055  
GRIGNO-LOC. PALÙ - TN - ITALY  
PIVA 0185120226  
Tel. 0461/780184 Fax 0461/782707

e-mail riferimento:  
info@evotech-rc.it

**DISEGNO PER SITO WEB**

DESCRIZIONE: N° FOGLIO: Foglio WEB: 2

DEFA-012 - Kit tamponi paratelaio ammortizzati

Per le **COPIE DI SEPPAGGIO** non direttamente specificate  
fare riferimento alla tabella generale disponibile sulla  
home page del sito [www.evotechrc.it](http://www.evotechrc.it) nella sezione download.

COD.ASSEMBLE

DEFA-012

REVISIONE: REVI

SCALA FOGLIO: 1:2 mm